

MAÑANA SERÁ B

BICHOTA GRAMATICAL

Juguemos con los sufijos

Kawig

gramatecadocente.com



Meta de aprendizaje:

Comprender los usos y características de los participios irregulares para reconocerlos y utilizarlos correctamente en la escritura.

Descripción de la actividad:

En esta actividad aplicaremos lo aprendido sobre los usos y formas que adquieren los sufijos del español. Para eso, trabajaremos con textos y canciones vinculadas con la cantante **Karol G**.

1

PREPARACIÓN

Antes de realizar la actividad lúdica, lee el siguiente texto sobre la música de Karol G. Su contenido te servirá como contexto de los temas que aborda en su propuesta musical.

Karol G, la reconocida cantante colombiana, ha emergido como una figura destacada en la escena del reguetón y la música latina. Nacida en Medellín, su música es una fusión de ritmos urbanos con influencias de reggae y dancehall. Sus letras a menudo exploran temas de empoderamiento femenino, amor, independencia y la vida en las calles, conectando con su audiencia a través de letras pegajosas y ritmos contagiosos.

Entre sus canciones más conocidas se encuentran éxitos como "Tusa", una colaboración con Nicki Minaj que se convirtió en un fenómeno global, "Bichota", donde proclama su fuerza y dominio, y "Ay, Dios Mío!", una canción que mezcla sonidos urbanos con una lírica que aborda las complejidades de las relaciones amorosas. Estas piezas musicales han contribuido significativamente a consolidar su posición como una de las figuras más destacadas en la música latina contemporánea.



2

¡A JUGAR!

Reúnete en parejas y encuentra los tríos. Da vuelta tres cartas durante tu turno, una de cada color. Evalúa si puedes o no formar la palabra destacada del verso. Si es así, te las quedas, si no, las devuelves. ¡A trabajar la memoria!



Material recortable incluye:

- Insignias de reconocimiento.
- Tarjetas para el memorice por color (anverso y reverso).
- Plantilla de registro de hallazgos.
- Plantillas para crear más tarjetas.



INSIGNIA BICHOTA GRAMATICAL

Entréguese a
quien logró más
aciertos.



INSIGNIA BICHOTA GRAMATICAL

Entréguese a
quien logró más
aciertos.



INSIGNIA ME CURO DEL CORA

Entréguese a quien
obtuvo menos
aciertos.



INSIGNIA ME CURO DEL CORA

Entréguese a quien
obtuvo menos
aciertos.



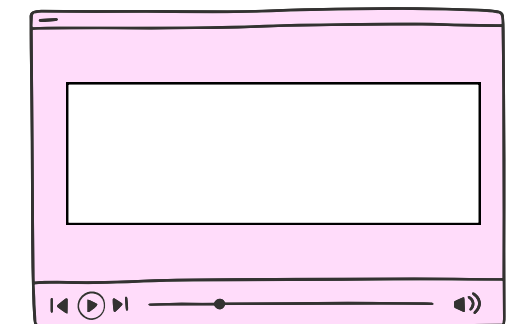
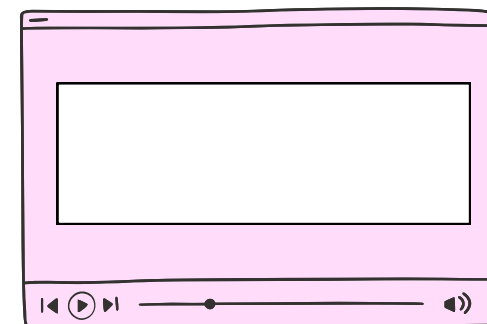
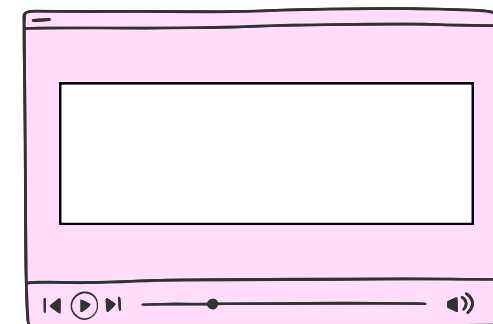
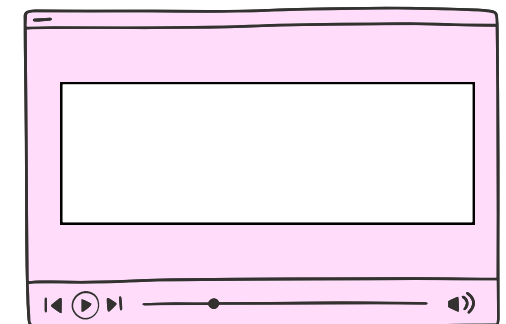
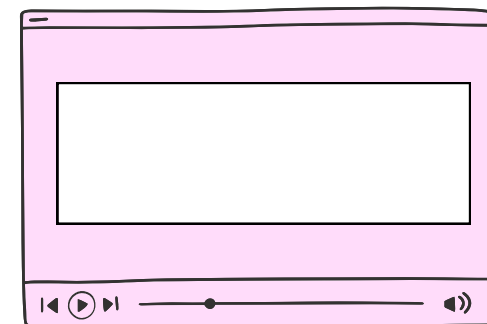
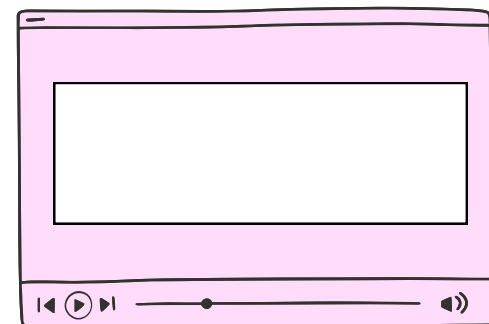
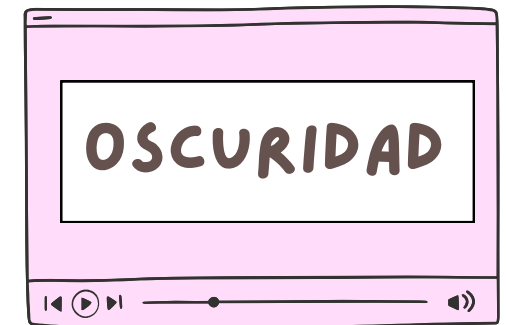
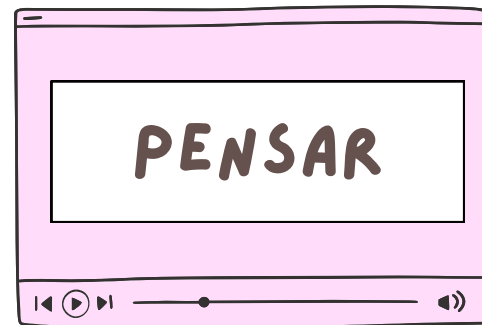
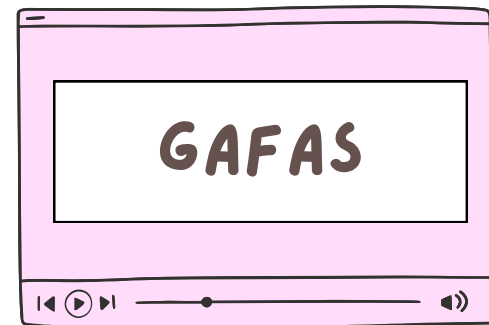
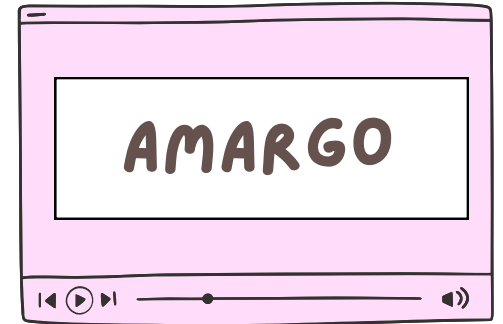
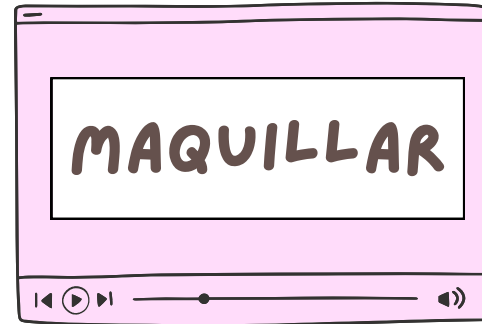
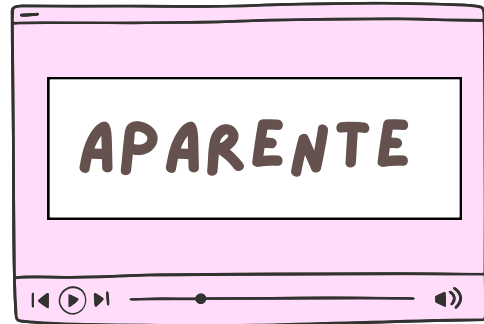
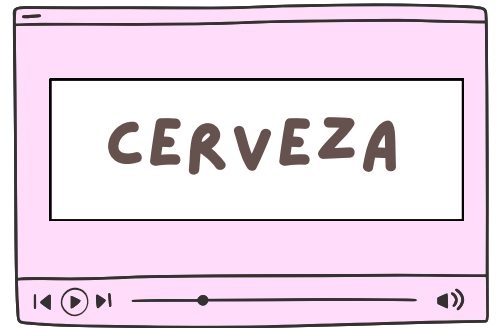
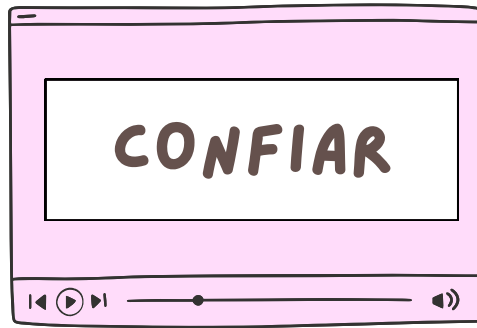
INSIGNIA TRIPLE M

Entréguese a
quien disfrutó
más la partida



INSIGNIA TRIPLE M

Entréguese a
quien disfrutó
más la partida





-ANZA
Adivinanza, alabanza

-ISTA
Escapista, banista

-CITA
Cabecita, suavcita

-AJE
Aterrizaje, equipaje

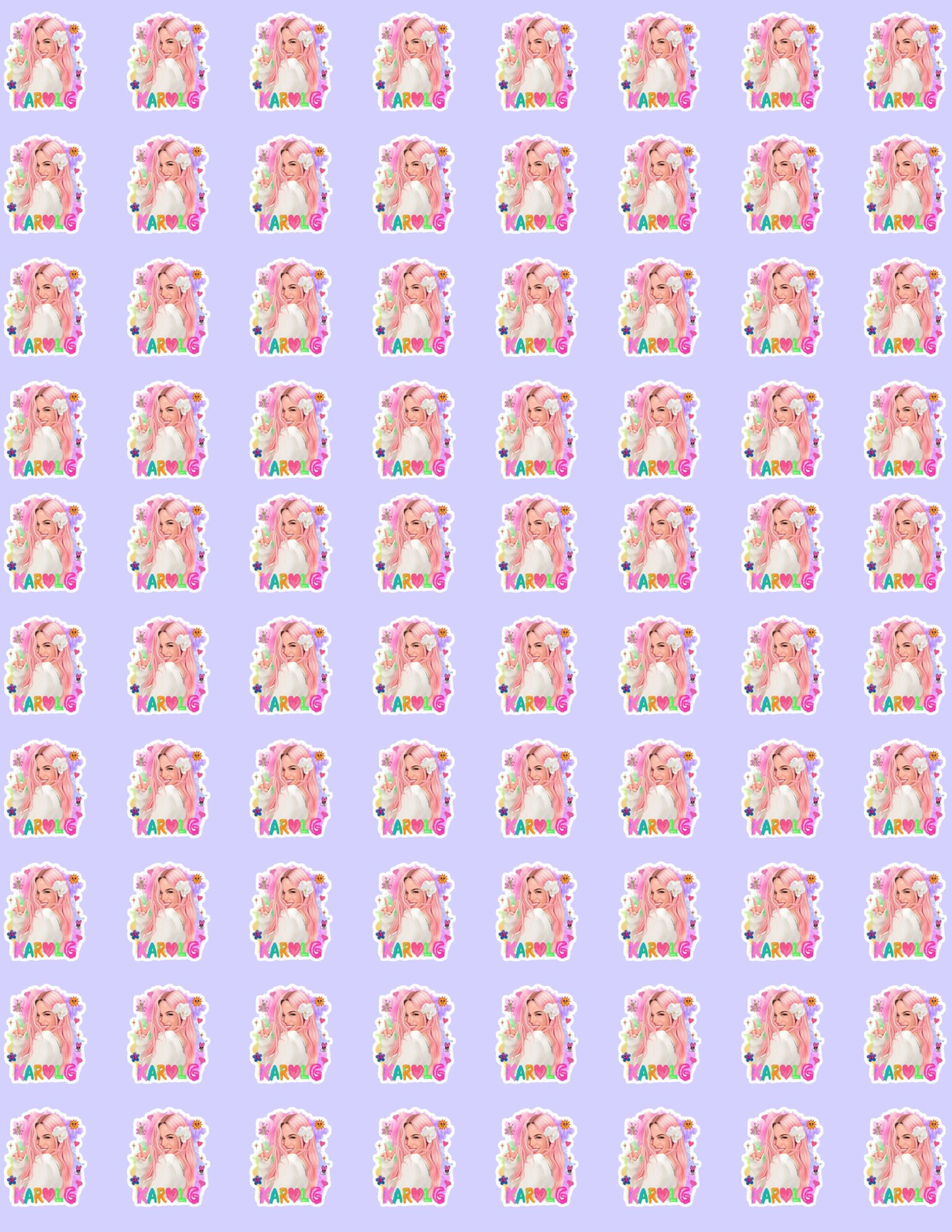
-MENTE
Hermosamente, libremente

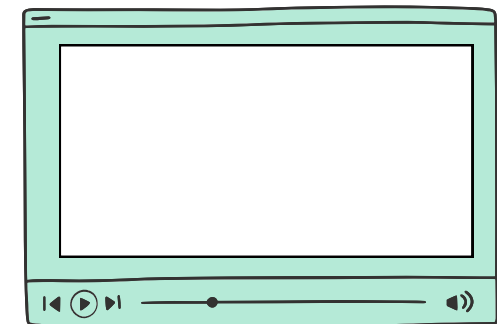
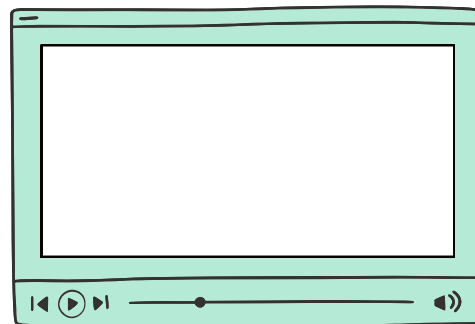
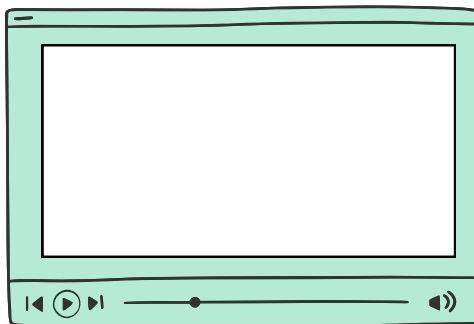
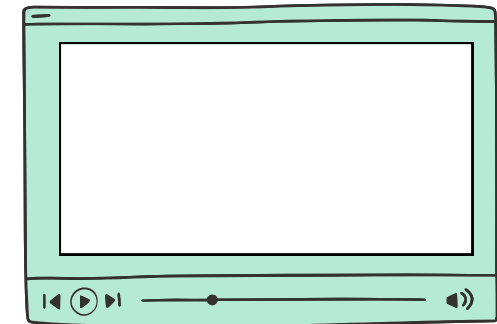
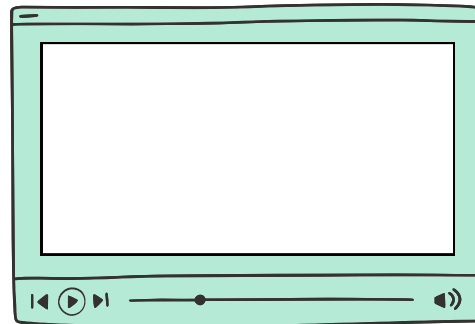
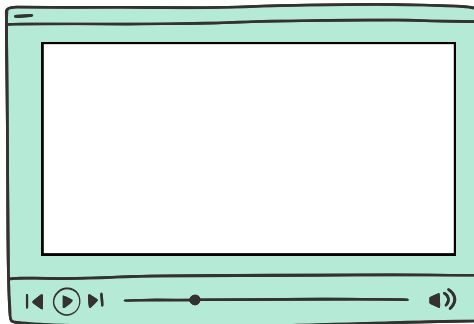
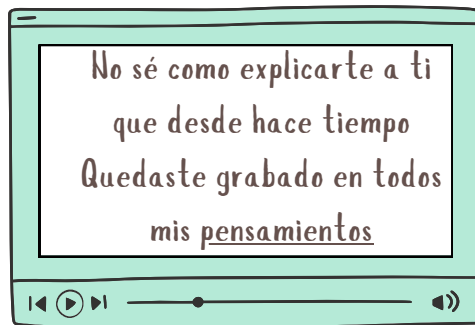
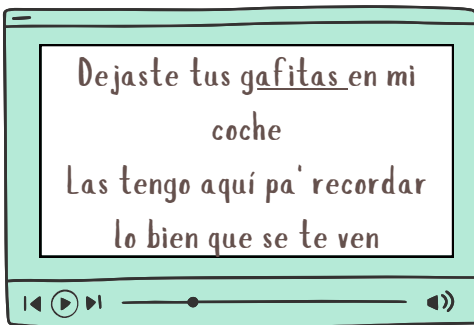
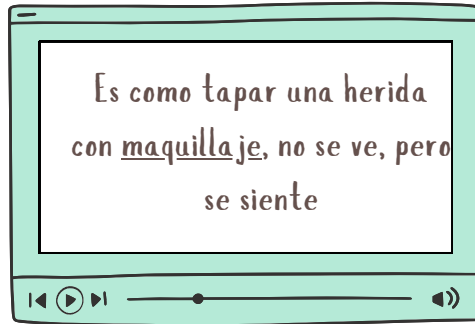
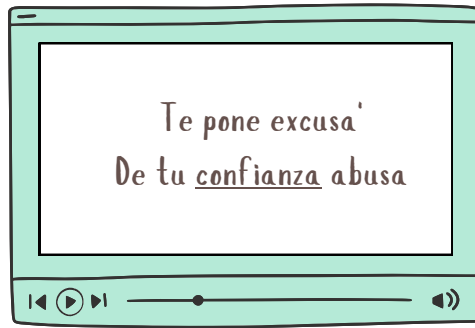
-URA
Dulzura, ternura

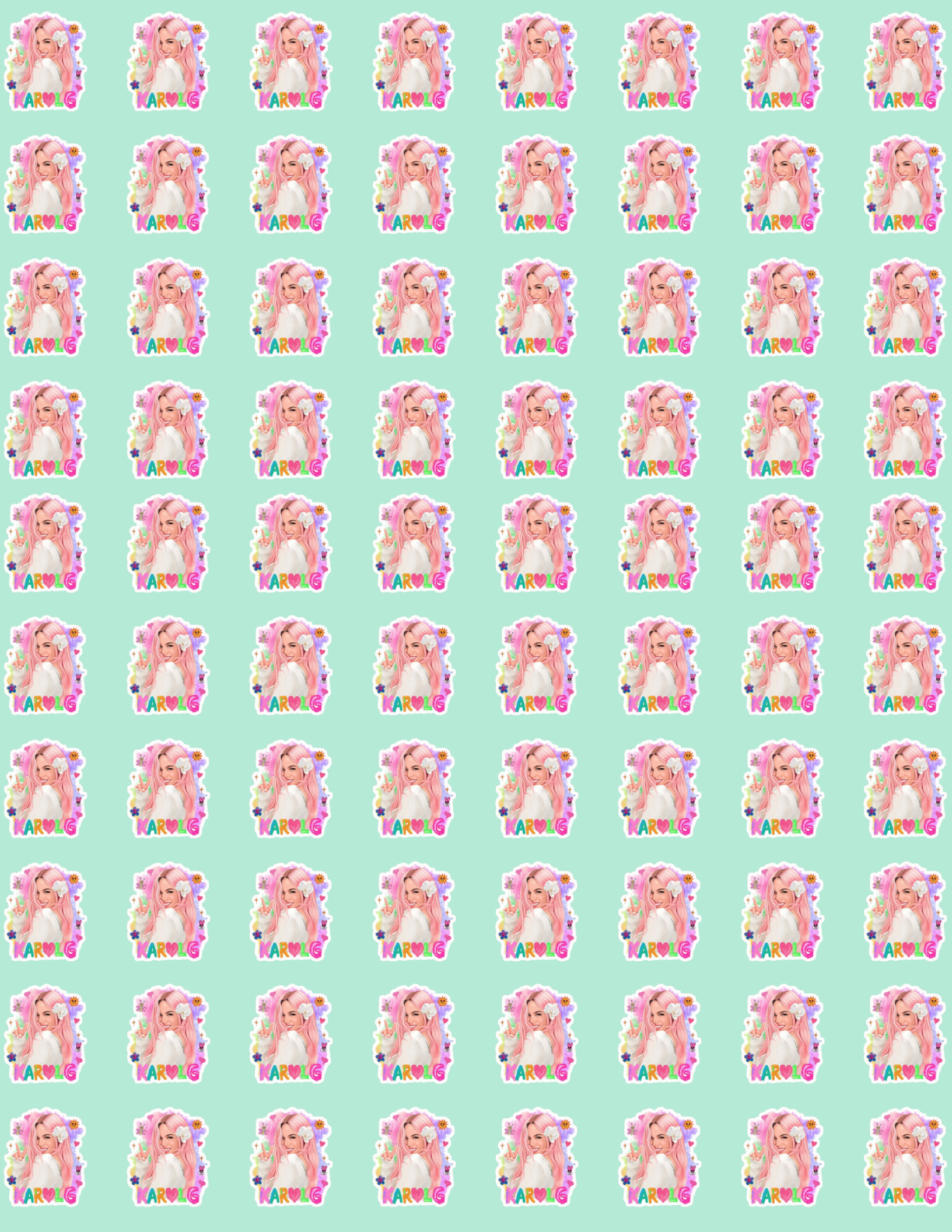
-ITAS
Pequeñitas, casitas

-MIENTO
Conocimiento, descubrimiento

-DAD
Amabilidad, brutalidad









My Favorite Song
Now Playing



Registra tus hallazgos

ej. Colección + -ista =coleccionista



2:48



3:29